

# Karta pracy

## Elementy elektroniki

W zadaniach z odpowiedziami do wyboru otocz kółkiem literę, która oznacza poprawną odpowiedź.

imię i nazwisko	
klasa	data

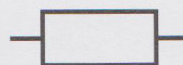
**1** Dopasuj element elektroniczny do opisu. Wpisz nazwę wybraną z ramki.

*dioda, tranzystor, kondensator, opornik*

I.	Przepuszcza prąd tylko w jednym kierunku.	
II.	Jest najczęściej stosowanym elementem elektronicznym. Wykorzystuje się go do ograniczenia prądu elektrycznego płynącego w układzie elektronicznym.	
III.	Wzmacnia prąd w odbiornikach, może go także włączać i wyłączać. Element ten ma trzy końcówki, które nazywamy bazą, kolektorem oraz emiterem.	
IV.	Ma zdolność gromadzenia energii elektrycznej i może ją uwalniać w razie potrzeby. Obok rezystora należy do najczęściej stosowanych elementów w urządzeniach elektronicznych.	

**2** Połącz nazwę elementu z jego symbolem.

Kondensator



Rezystor (opornik)



Cewka indukcyjna



Tranzystor



**3** Obwód scalony to

- A. dowolny obwód elektryczny, w którego skład wchodzi cewka.
- B. każdy układ elektroniczny złożony z tranzystorów.
- C. kompletny układ elektroniczny złożony z tysięcy miniaturowych elementów, naniesionych techniką nadruku na cienką płytkę krzemową.
- D. obwód elektryczny, w którym jest wyłącznik i źródło światła.